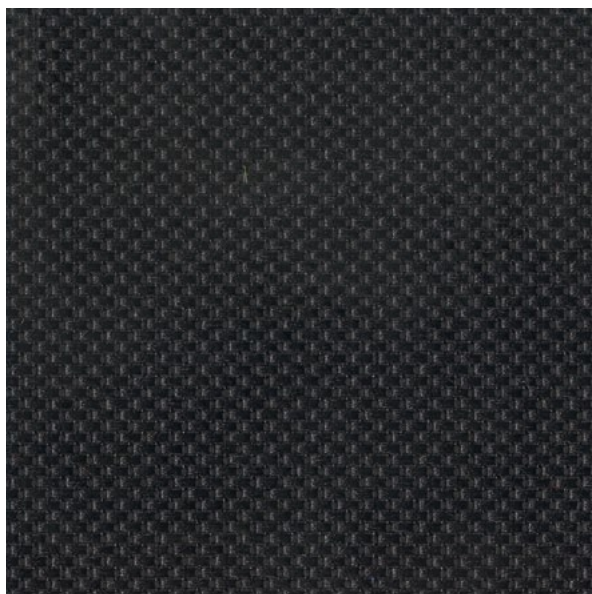


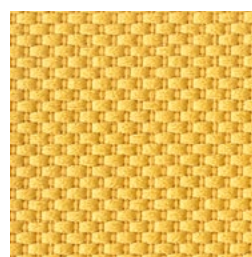
brunner ::

basic . dover . oslo

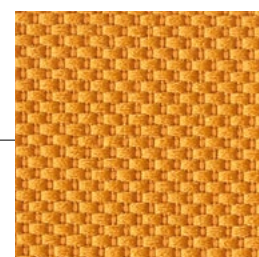
Stoffgruppe 1 | 3 Tissue groupe 1 | 3 Fabric category 1 | 3



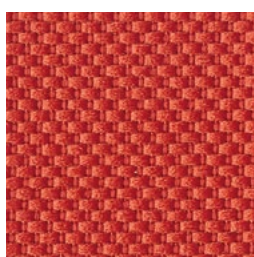
1/5499 | 3/5599



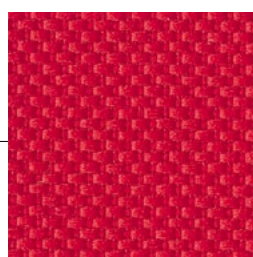
1/5403 | 3/5503



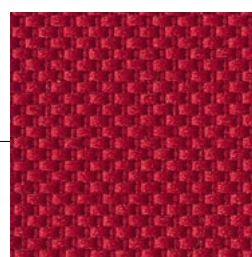
1/5404 | 3/5504



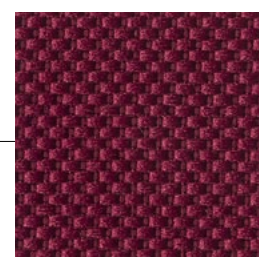
1/5443 | 3/5543



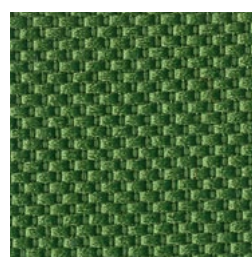
1/5444 | 3/5544



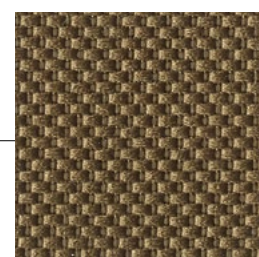
1/5446 | 3/5546



1/5450 | 3/5550



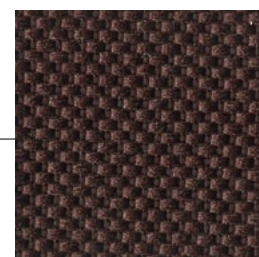
1/5463 | 3/5563



1/5469 | 3/5569



1/5483 | 3/5583



1/5487 | 3/5587

Die Farbwiedergabe ist nicht farbverbindlich.
La reproduction des couleurs n'est pas obligatoire.
The colour reproduction may vary.

dover

_ Stoffgruppe 1
_ waschbar bis 60°C

_ Tissu group 1
_ lavable jusqu'à 60°C

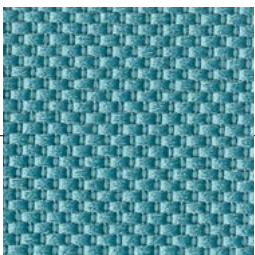
_ Fabric category 1
_ washable up to 60°C

oslo

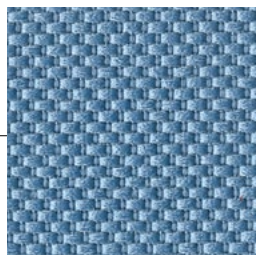
_ Stoffgruppe 3
_ Crypton-Beschichtung
_ schmutzabweisend
_ nasserresistent
_ wasserundurchlässig
_ schadstofffrei
_ hautfreundlich
_ atmungsaktiv
_ antibakteriell
_ pflegeleicht
_ schwerentflammbar

_ Tissu groupe 3
_ époxy en crypton
_ anti-tache
_ imperméabilité
_ résistance à l'eau
_ sans matière nocive
_ agréable au toucher
_ respirant
_ antibactérien
_ facile d'entretien
_ difficilement inflammable

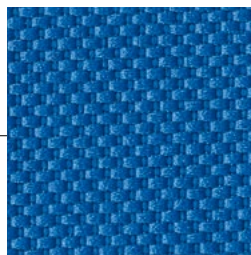
_ Fabric category 3
_ crypton coated
_ stain resistant
_ moisture barrier
_ waterproof
_ contains no harmful
_ substance
_ kind to skin
_ breathable
_ antibacterial
_ easy-care
_ flame retardant



1/5470 | 3/5570



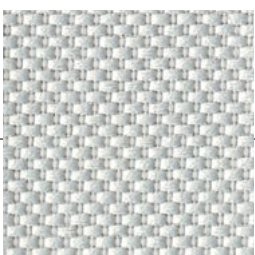
1/5476 | 3/5576



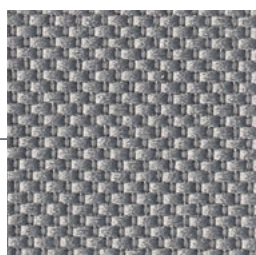
1/5478 | 3/5578



1/5479 | 3/5579



1/5490 | 3/5590



1/5492 | 3/5592



1/5499 | 3/5599

dover

Stoffgruppe 1

Material: 100% Polyester
Gewicht: 560 g/lfm
Breite: 140 cm
Scheuerfestigkeit: 50.000 Martindale
DIN EN 12947-2: 2007
Lichtechtheit: 5-7
(DIN EN ISO 105-B02: 2002)
Reibechtheit: 4-5 trocken und nass
(DIN EN ISO 105-X12: 2002)
Schweissechtheit: 4-5 sauer und alkalisch
(DIN EN ISO 105-E04: 1996)
Trockenreinigungsechtheit: 4-5
(DIN EN ISO 105-D01: 1995)
Feuersicherung: D-DIN 1021: 1994-01
Teil 1 (Zigarettestest)
Reinigung: Testverspannte Bezüge:
Absaugen, Trockenschäumreinigung,
abnehmbare Bezüge: Chemische

Reinigung, Waschen unter Pflegeleicht-
bedingungen bis 60°C ohne Schleudern
und ohne Maschinentrocknung.

Tissu groupe 1

Matériau : 100% Polyester
Poids : 560 g/ml
Largeur : 140 cm
Résistance à l'abrasion : 50.000 tours
Martindale DIN EN 12947-2 : 2007
Résistance à la lumière : 5-7
(DIN EN ISO 105-B02 : 2002)
Résistance au frottement : 4-5 mouillé + sec
(DIN EN ISO 105-X12 : 2002)
Comportement à la transpiration : 4-5
(DIN EN ISO 105-E04 : 1996)

Résistance au nettoyage à sec : 4-5
(DIN EN ISO 105-D01 : 1995)
Classement au feu : D-DIN 1021 :
1994-01 partie 1 (cigarette)
Nettoyage : Revêtements tendus :
aspire, et nettoyage avec une mousse
non humide. Revêtements déhoussables :
nettoyage chimique, lavage délicat
jusqu'à 60°C sans frottement ni séchage
machine.

(DIN EN ISO 105-B02: 2002)
Fastness to rubbing: 4-5 dry and wet
(DIN EN ISO 105-X12: 2002)
Fastness to sweat: 4-5 acidic and alkaline
(DIN EN ISO 105-E04: 1996)
Fastness to drycleaning: 4-5
(DIN EN ISO 105-D01: 1995)
Flammability: D-DIN 1021: 1994-01
Part 1 (cigarette test)
Maintenance: wired upholsteries:
suction cleaning, dry foam cleaning;
removable upholsteries: dry-cleaning,
washing under low-maintenance
conditions, max. 60°C, no spin-dry
or machine drying.

Fabric category 1

Material: 100% Polyester
Weight: 560 g/lm
Width: 140 cm
Abrasion resistance: 50,000 cycles
DIN EN 12947-2: 2007
Fastness to light: 5-7

oslo

Stoffgruppe 3

Material: 100% Polyester
Beschichtung: CRYPTON FR
Gewicht: 770 g/lfm
Breite: 138 cm
Scheuerfestigkeit: 50.000 Touren
DIN EN ISO 12947-2: 2007
Lichtechtheit: 5-7
DIN EN ISO 105-B02: 2002
Reibechtheit: 4-5
(trocken/nass)
Feuersicherung: D-DIN 4102-B1
DIN EN 1021: 1994-01+02
(Zigarettestest + Butanflammtest)
Reinigung: regelmäßig absaugen
und Verschmutzung immer
möglichst sofort behandeln.
Flüssigkeit aufsaugen, trockene feste
Verschmutzung mit einem Spachtel
abheben oder mit einer weichen
Bürste ausbürsten. Eingtrocknete
Flecken mit kaltem oder handwarmem
Wasser und mildem Waschmittel
anfeuchten, kurz einwirken lassen,
Flecken vom Rand zur Mitte hin mit
einer weichen Bürste ausbürsten
oder einem sauberen Tuch abtupfen
und trocknen lassen. Falls erforderlich
mit handwarmem Wasser nachwaschen,
Wachmittelmittelrückstände
entfernen und trocknen lassen.
Den Bezug nur von der Vorder-

seite mit Wasser behandeln, nicht
eintauchen, waschen oder chemisch
reinigen. Der Bezug kann mit handelsüblichen
Desinfektionsmitteln ohne Verlust der
wasser- und fleckabweisende Wirkung
behandelt werden, Ausnahme hypochlorithaltige
Desinfektionsmittel.

Tissu groupe 3

Matériau : 100% Polyester
Application de surface : CRYPTON FR
Poids : 770 g/ml
Largeur : 138 cm
Résistance à l'abrasion : 50.000 tours
Martindale DIN EN ISO 12947-2 : 2007
Résistance à la lumière : 5-7
DIN EN ISO 105-B02 : 2002
Résistance au frottement : 4-5
DIN EN ISO 105-X12 : 2002
(mouillé + sec)
Classement au feu : D-DIN 4102-B1
DIN EN 1021 : 1994-01 et 02
(cigarette + allumette)
Nettoyage : Aspirer régulièrement
et traiter les salissures le plus
rapidement possible. Eponger les
liquides. Eliminer les salissures sèches
délicatement avec la pointe d'un
couteau ou à l'aide d'une brosse
souple. Les taches ayant pénétré
doivent être humidifiées avec une

solution d'eau froide ou tiède et un
trait de liquide de nettoyage. Laisser
agir quelques minutes et frotter délicatement
des contours de la tache vers l'intérieur,
ou tamponer la tache avec un chiffon
propre et laisser sécher. Ne pas mouiller
le verso du revêtement, ne pas tremper,
ne pas nettoyer chimiquement. Le
revêtement peut être désinfecté avec
tout produit commun du commerce
sans altération des propriétés d'étanchéité
et de protection des taches, à l'exception
des produits contenant de l'hypochlorite.

Fabric category 3

Material: 100% Polyester
Coating: CRYPTON FR
Weight: 770 g/lm
Width: 138 cm
Abrasion resistance: 50,000 cycles
DIN EN 12947-2: 2007
Fastness to light: 5-7
DIN EN ISO 105-B02: 2002
Fastness to rubbing: 4-5
DIN EN ISO 105-X12: 2002 (dry/wet)
Flammability: D-DIN 4102-B1
DIN EN 1021: 1994-01+02
(cigarette test + butane flame test)
Maintenance: Vacuum regularly and
treat any stains immediately.

Use paper towels to remove any liquids,
dry debris should be removed with a
spatula or a soft brush. Dried-on spots
should be removed with a mixture of cold
or tepid water and a mild detergent. Dab
the spot with a sponge or paper towel,
allow to soak in for a few minutes, then
brush the spot from the outside to the
centre, with a soft brush, or dab with a
clean cloth. Allow to dry. If re-quired,
wash out with tepid water. Make sure
you remove all residual detergent and
allow to dry completely. Always clean
with water from the front fabric surface,
never immerse in water, nor wash or dry
clean. The fabric may be treated with
over-the-counter disinfectants, which
will not harm the water and stain
resistant surface, however, never use
hydrochloride-based disinfectants.