

# brunner ::

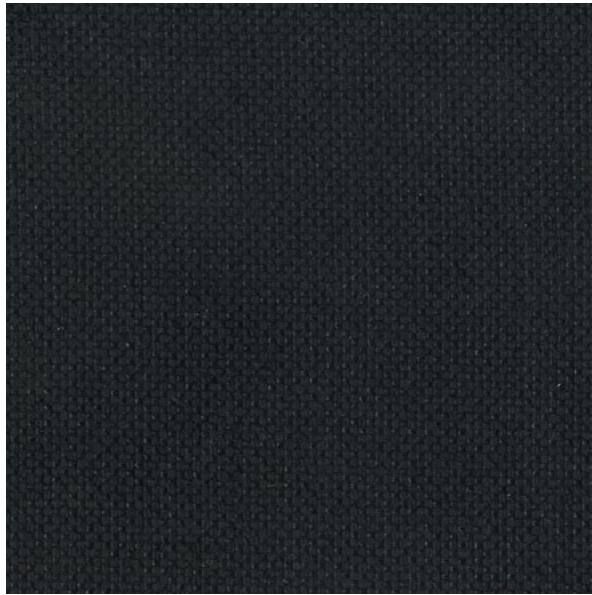
basic . rom

Stoffgruppe 1 Tissu groupe 1 Fabric category 1

# rom

---

Stoffgruppe 1  
Tissu groupe 1  
Fabric category 1



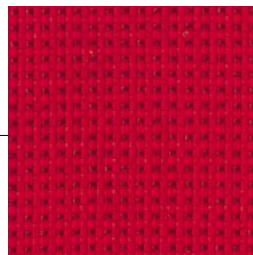
1/5299



1/5399



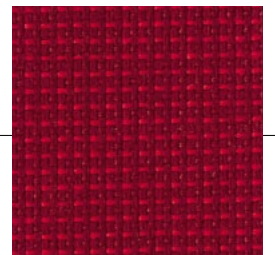
1/5244



1/5344



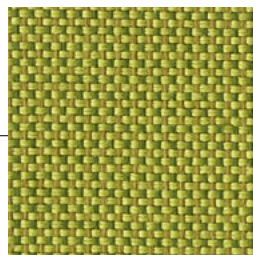
1/5249



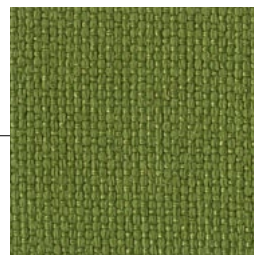
1/5349



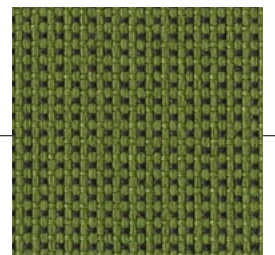
1/5262



1/5362



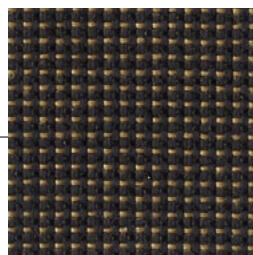
1/5264



1/5364



1/5286

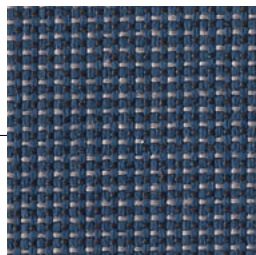


1/5386

Die Farbwiedergabe ist nicht farbverbindlich.  
La reproduction des couleurs n'est pas obligatoire.  
The colour reproduction may vary.



1/5276



1/5376



1/5278



1/5378



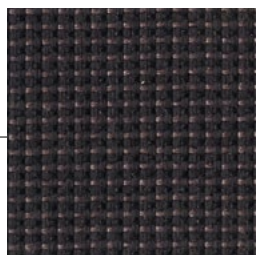
1/5279



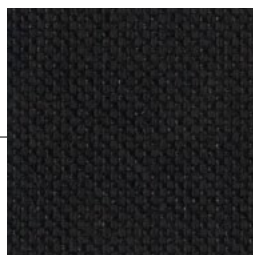
1/5379



1/5297



1/5397



1/5299



1/5399



## rom

### Stoffgruppe 1

Material: 100 % Polyester Trevira CS  
Gewicht: 365 +/-5% g/lfm  
Breite: 140 +/-2% cm  
Scheuerfestigkeit (Martindale)  
DIN EN ISO 12947/2: 1999:  
60.000 Touren  
Schwerentflammbarkeit:  
nach DIN 4102-1 B1, M1, 1021 1+2,  
IMO A 652 (16), Crib 5, C1  
Pilling: (Martindale) 2.000 Touren  
UNI EN ISO 12945, 5  
(Toleranz von 4-5)  
Lichtechtheit (Xenotest):  
UNI EN ISO 105-B02, 6  
(Blaumaßstäbe, Toleranz von 5-8)  
Reibechtheit (Crockmeter):  
UNI EN ISO 105-X12, 4/5 (Graumaßstä-  
be, Toleranz von 4-5)  
Farbabweichungen: Leichte  
Farbunterschiede sind zwischen zwei  
Parteien als normal zu betrachten.  
Waschbarkeit: Beachten Sie bitte  
die ISO-Pflegesymbole, > 1%  
Einlaufen bei 60° C

### Tissu groupe 1

Matériau : 100 % Polyester Trevira CS  
Poids : 365 g/ml +/-5%  
Largeur : 140 cm +/-2%  
Résistance à l'abrasion :  
60.000 tours Martindale :  
DIN EN ISO 12947/2 (1999)  
Classement au feu selon :  
DIN 4102-1 B1, M1, 1021 1+2,  
IMO A 652 (16), Crib 5, C1  
Pilling : (Martindale) 2000 tours :  
UNI EN ISO 12945/1,  
5 (Tolérance : de 4 à 5)  
Résistance à la lumière (Xenotest) :  
6 (échelle des bleus)  
Tolérance : de 5 à 8  
(UNI EN ISO 105-B02)  
Résistance au frottement (Crockme-  
ter) : 4/5 (échelle des gris) UNI EN ISO  
105 X12,  
Tolérance : de 4 à 5  
Coloris : Les nuances de ton de  
couleur d'un lot à l'autre sont dues à  
des bains spécifiques et doivent être  
considérées comme normales.  
Tissu lavable en respectant les  
symboles ISO, rétrécissement > 1%  
à 60 °C

### Fabric category 1

Material: 100 % Polyester Trevira CS  
Weight: 365 +/-5% g/lm  
Width: 140 +/-2% cm  
Abrasion resistance (Martindale)  
UNI EN ISO 12947/2: 1999:  
60,000 rubs  
Flammability: according DIN 4102-1  
B1, M1, 1021 1+2, IMO A 652 (16),  
Crib 5, C1  
Pilling: (Martindale) 2,000 rubs  
UNI EN ISO 12945, 5  
(tolerance from 4 to 5)  
Light fastness (Xenotest):  
UNI EN ISO 105-B02, 6  
(blue scale, tolerance from 5 to 8)  
Fastness to rubbing (Crockmeter):  
UNI EN ISO 105-X12, 4/5 (grey scale,  
tolerance from 4 to 5)  
Colour: Slight colour differences  
between one lot and another have to  
be considered within commercial  
tolerance.  
Cleaning and washing:  
Please consider the ISO cleaning and  
washing symbols, > 1% shrinkage  
when washing by 60°C

